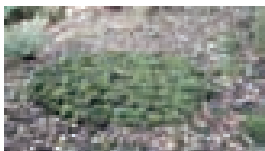


秋山秀馬 作品紹介

A Selection of the Latest Art Works of Mine.
< Created in UK and Japan >

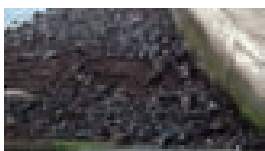
「英国」



天空を指す :2013 Windermere



漂流 :2013 Windermere



北に漂う :2013 Edinburgh



北方を指す :2013 Sevensisters

「気仙沼」



天極を指す :2013 気仙沼



北方を指す :2013 気仙沼

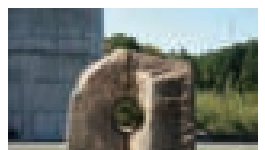


漂流 :2013 気仙沼

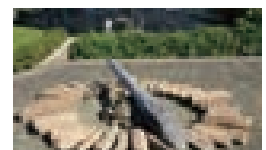


漂流 :2013 気仙沼

「MY STUDIO」



Vast Space:2014



北方を指す :2014

*秋山秀馬の作品を当 STUDIO に常設展示しています。

SHUMA STUDIO ご利用案内

OPEN 木・金・土・日・祝日 10:30 ~ 17:00

定休日 月・火・水・年末年始

*スタジオの貸出申込については、お問い合わせください。

秋山 秀馬

350-0422 埼玉県入間郡越生町小杉 357

TEL,FAX 049-292-3075

携帯 080-8161-6214

E-mail info@shumastudio.jp

URL shumastudio.jp

アクセス

[電車・バス]

池袋駅より東武東上線で 70 分。坂戸駅乗換え。

終点、越生駅下車。駅前タクシーあり。

黒山三滝行きバスで 15 分。

小杉バス停下車徒歩 2 分 (円通寺南側)。

バスの問合せ先：川越観光バス 0493-56-2001

[自動車]

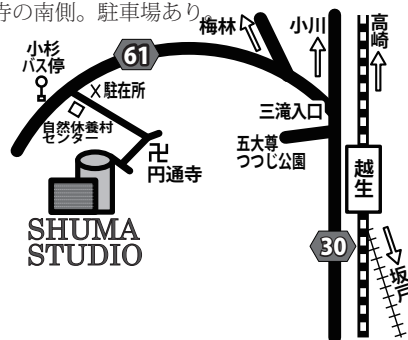
関越自動車道鶴ヶ島インターまたは

東松山インターを下りて約 25 分。

黒岩交差点を黒山三滝方面へ。

「直売所・自然休養村センター」手前を左折。

円通寺の南側。駐車場あり



SHUMA STUDIO



MIXED EXPRESSION PLACE
& REVERB ECHO SPACE

施設のご案内

DESIGNER : **SHUMA AKIYAMA**

357 Kosugi Ogose Irumagun Saitama 350-0422 Japan

Phone・Fax 81-(0)49-292-3075

URL : shumastudio.jp

SHUMA STUDIOは2014年11月、埼玉県入間郡越生町に現代美術STUDIOとして開設いたしました。当STUDIOは現代美術の創作活動や演奏活動などを通して、交流を深めることを目指しています。

設計： 秋山 秀馬

[設計ノート]

このスタジオは奥武蔵の山並みに囲まれた越生の地に、表現活動をトータルに捉え設計しました。野外展示は主に立体造形作品とし、ギャラリーにおいてはコンテンポラリーアートや他のジャンルの作品が鑑賞できる施設としました。

小ホールではリバーブエコー効果があり、アコースティック演奏や朗読、舞踏等、表現と鑑賞が一体化できるスペースとして設定しました。将来的にはギャラリーや小ホールでの発表だけでなく地域等に開放し、アトリエでの「ものづくり」の場として活用を図りたいと考えています。

当スタジオは自然と対比する建築としてではなく、自然と融和する「文化」、「環境」、「ランドスケープ」として位置付けました。さらに、奥武蔵の自然にマッチした建築の素材を精選しディテールを表現しました。

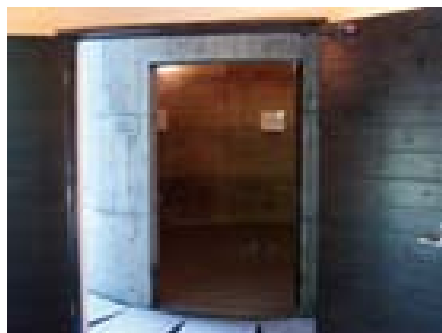
施設の紹介



野外展示の風景



Gallery



小ホール：リバーブエコー効果

秋山秀馬越生スタジオ推奨 針生一郎

建築家白井晟一に多年傾倒して、佐世保の親和銀行本店をはじめその代表作を見た経験から、素人ながら秋山自身が設計したのがいい。わたしも哲学を専攻して建築に転じた白井を戦後第一の建築家として、磯崎新と朝日新聞の建築、デザイン担当者浅野敬一郎とともに交替で自宅に迎えて話を聞く会を、十年以上続けたから感慨深い。

秋山は一角に白井の好きなコンクリート製宙空の内型ドームを設定し、ドームの横腹を縫うように走る階段が、二階の総杉板張りの居住空間にみちびく。…中略…多くのジャンルを総合した自由な遊びの空間となっている。画期的な企てだけに、今後どう発展するか見守りたい。

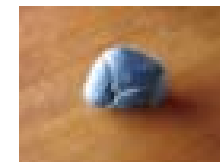


2009.3.31 針生一郎氏来訪 右：針生一郎氏、左：秋山秀馬

触る彫刻



針生一郎氏寄贈作品
作者：絹谷幸太氏



視覚障がい児の作品